

## Tilleggsnotat til planinitiativ/Oppstartsmøte.

Til: Stjørdal kommune v/ Gry Kvernød  
Fra: Pro Invenia AS v/ Anne Berit Strøm  
Dato: 22. september 2020  
Emne: Tilleggsnotat / Presisering etter oppstartsmøte

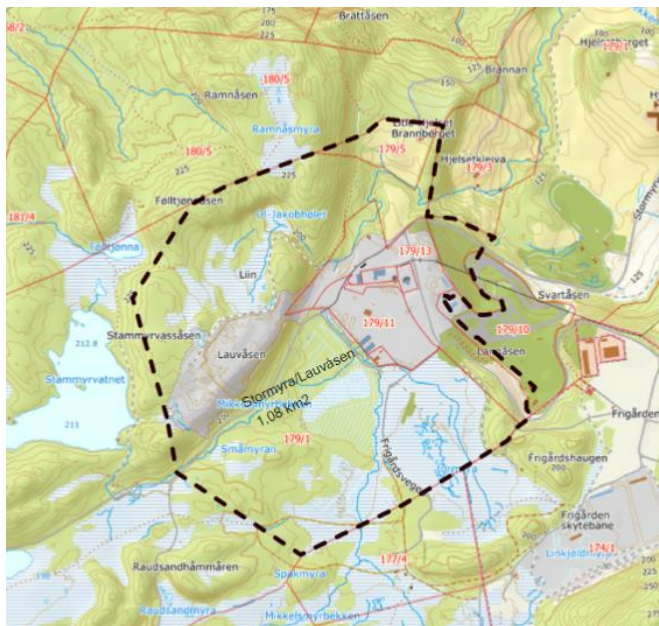
### Detaljreguleringsplan for Stormyra og Lauvåsen Pukk og masseuttak.

Jeg viser til oppstartsmøte for denne planprosessen mandag 14.09.2020. I møtet ble det avtalt at vi som plankonsulent skulle sende inn noen presiseringer til planinitiativet. I oppstartsmøtet var også reguleringsplan for Hell Miljøpark et tema. Hell Miljøpark er ikke omhandlet i dette notatet

Vedlagt dette notatet følger også presentasjonen som ble gjennomgått i møtet, samt oppdatert kartmateriale. MRK: Plangrensen for denne planen er noe justert etter oppstartsmøtet.

### Plangrensen:

Etter innsending av planinitiativet har vi sett over plangrensen på nytt og vi har kommet til at vi allerede nå, før en evt varsling kan redusere planområdet noe.



Revidert plangrense – følger også som eget vedlegg.

## Bruk av området/ Størrelse på steinbruddet

Tiltakshaver og bergingeniør, som har bistått med konsesjonssøknad, ønsker en utvidelse av arealer avsatt til råstoffutvinning for å legge til rette for en mer effektiv drift av steinbruddet samt for å ha mulighet til å etablere av et massemtak med gjenvinning og deponi etappevis i de områder hvor mineralressursen etterhvert er ferdig utvunnet.

De utvidelsene som ønskes er disse:

1. Del av parkbelte 1, mellom næringsareal og steinbrudd, innlemmes i arealformål råstoffutvinning, slik at man kan sprengre ut en korridor mellom steinbruddet og næringsarealene på Stormyra.

Dette er for å kunne drive ned en synk i den sørlige enden av bruddet ned til kote +179, og klargjøre arealet til deponi.

Videre er det et ønske å kunne kjøre ut overskuddsmasser fra bruddet, som ikke har riktig kvalitet for salg. Denne massen kan nyttiggjøres til den grove opparbeidelsen av næringsarealene.

Det er også i denne utvidelsen viktig få lagt ned et godt drenerør for å kunne drenere synk innerst i bruddet.

2. Del av parkbelte 1, ved bruddåpningen mot nordøst, innlemmes i formål råstoffutvinning.  
Begrunnelsen for dette er å muliggjøre en nødvendig utvidelse av bruddåpningen, for å senke kotehøyden når bruddet iht. bergteknisk plan etter hvert skal drives dypere enn dagens nivå.

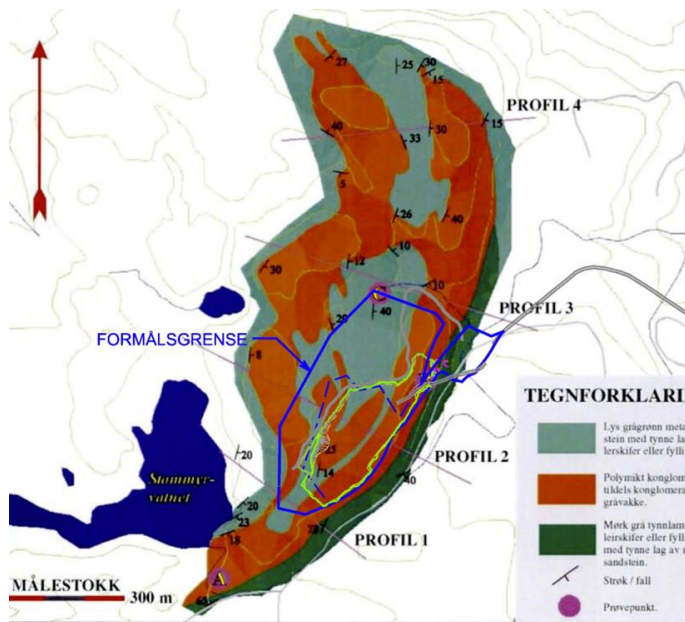
3. To nye utvidelser nord for dagens planområde. Denne utvidelsen skal ha til hensikt å etablere mottak for rene overskuddsmasser. Det finnes ingen muligheter for dette i dag i nærheten av steinbruddet, og disse to områder egner seg for dette.

For eksempel så ligger det mye mengde med myr igjen oppå dagens regulerte steinbrudd, noe som må kjøres bort før fjellet kan sprenges ned. Da er det veldig hensiktsmessig at denne kan plasseres i umiddelbar nærhet.

Etter oppstartsmøtet og i arbeidet med å skrive dette tilleggsnotat ser vi behov for å tilføre et nytt punkt her.

4. Opprinnelig er planen som nevnt over kun å ta imot rene masser i området nord for mineraluttaket. Dette er fortsatt hovedformålet. I tillegg er det slik at vi etter en

gjennomgang i NGU sin kartdatabase ser at det er en åre med god stein (oransje i kartet nedenfor) nord for dagens uttak og det vil være riktig å utnytte dette byggeråstoffet i forlengelsen av det uttaket som allerede er i gang.



## Forholdet til Hell Miljøpark/ Norsk Gjenvinning.

I gjeldende reguleringsplan er steinbruddet regulert til etterbruk næring. Ettersom det er forventet at utvinning av mineraler vil pågå i mange tiår til vil det ikke være aktuelt å ta i bruk arealene til næring før bruddet er sikret og alt uttak er avsluttet.

I ny reguleringsplanen ønskes det å legge inn bestemmelser som muliggjør etappevis deponering i de deler av bruddet hvor uttaksvirksomhet er avsluttet.

I planarbeidet vil det utarbeides en etappevisplan for deponivirksomheten, hvor pukkverksvirksomheten og etterbruk næring vil hensyntas.

Området er egnet for mottak av både ren og forurenset jord og steinmasse, og det vil bli satt av plass for sortering og bearbeiding av masser som kan gjenvinnes. Det er her samarbeidet med Norsk Gjenvinning/ Midt Norge massemtak AS kommer inn. De innehar nødvendig erfaring og er eksperter på avfall, masser og gjenvinning. Det er inngått partnerskap for best mulige løsninger for gjenvinning/deponering i steinbruddet og i Hell Miljøpark.

# Notat



Det vises førøvrig til gjennomgangen i oppstartsmøtet og til planinitiativet i sin helhet.

22.09.2020  
Anne Berit Strøm  
Pro Invenia AS  
[anne.berit.strom@proinvenia.no](mailto:anne.berit.strom@proinvenia.no)